



Ministero dell'Istruzione

IST. D'ISTRUZIONE SUPERIORE "CATERINA CANIANA"

Via Polaresco 19 – 24129 Bergamo - Tel:035 250547 - <http://www.istitutocaniana.edu.it>
email: bgis02900l@istruzione.it bgis02900l@pec.istruzione.it



ANALISI ESITI CLASSI QUINTE
(Giugno/Luglio 2022)

A.S. 2021/2022

Elaborazione a cura
del Prof. ***Stefano Cacciola***

CLASSI QUINTE

PRESENTAZIONE

Gli studenti delle classi quinte iscritti sono pari a **168** (nelle *sette* classi, in totale). Degli iscritti **7 studenti NON** risultano ammessi agli Esami di Stato.

Esiti finali agli Esami di Stato: **UNO** studente dell'I.I.S. "Caniana" (**0,62%**) con valutazione **100/100esimi**.

Esito **oltre 80/100esimi: 31,06%** degli studenti.

Esito **oltre 90/100esimi: 11,18%** degli studenti.

RIPARTIZIONE DEGLI STUDENTI ISCRITTI (Ammessi / Non Ammessi)

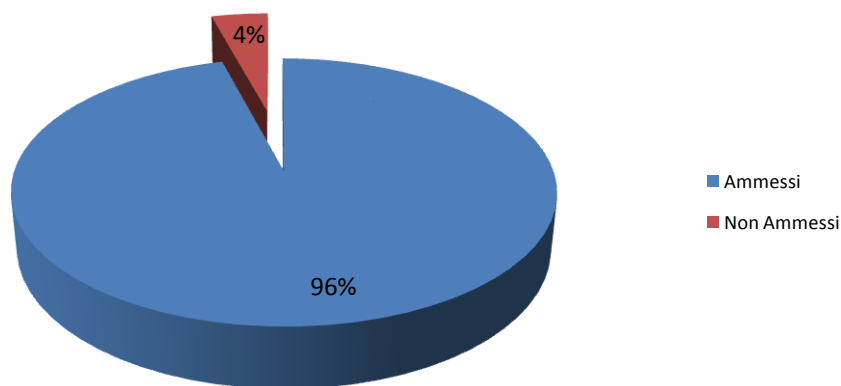
La **tabella 26** presenta i dati assoluti del numero di studenti dei corsi statali delle classi quinte secondo i diversi esiti dello scrutinio di ammissione:

TAB.26

Classi	Quinte
Iscritti	168
Ammessi	161
Non Ammessi	7

Per **Ammessi** si intendono sia quelli pienamente sufficienti che con insufficienza.

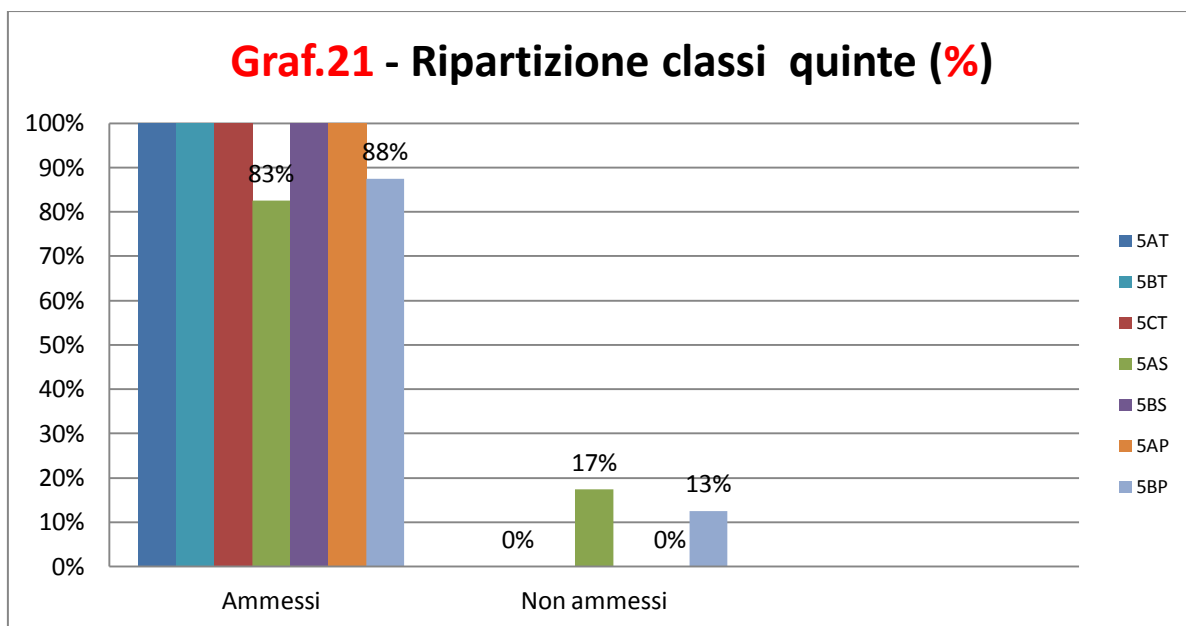
Graf.20 - Ripartizione (%) degli studenti iscritti classi quinte



In particolare:

TAB.27

Classe	5AT		5BT		5CT		5AS		5BS		5AP		5BP		Totale	%
	Is	%	Is	%	Is	%	Is	%	Is	%	Is	%	Is	%		
Iscritti	24	%	25	%	26	%	23	%	23	%	23	%	24	%	168	
Ammessi	24	100%	25	100%	26	100%	19	83%	23	100%	23	100%	21	88%	161	96%
Non ammessi	0	0%	0	0%	0	0%	4	17%	0	0%	0	0%	3	13%	7	4%

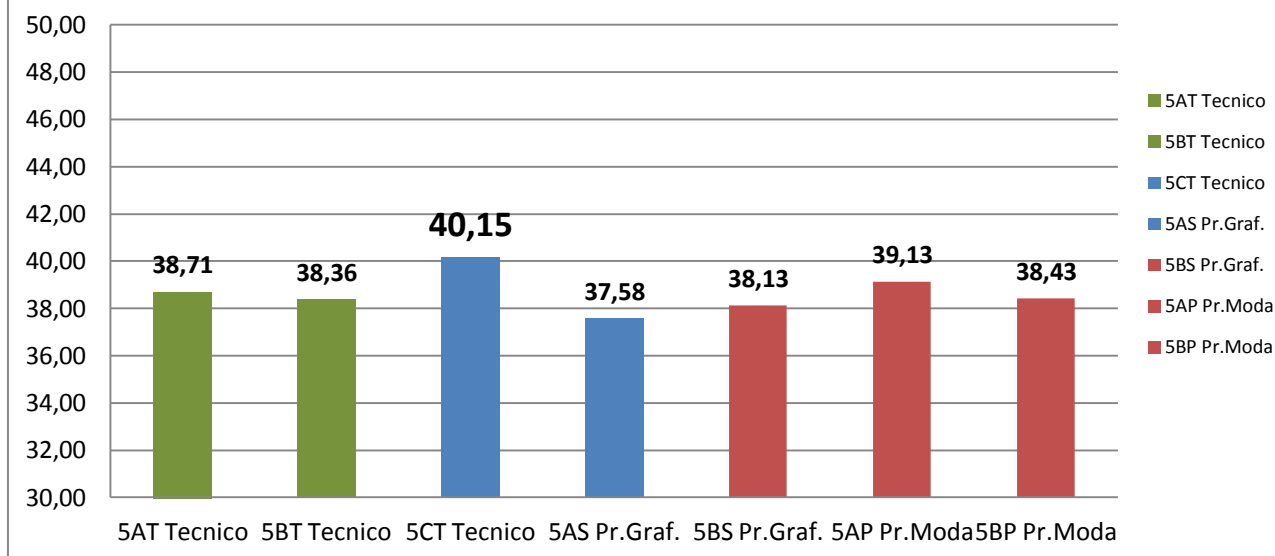


Credito scolastico totale medio per classe

CLASSI	5AT Tecnico	5BT Tecnico	5CT Tecnico	5AS Pr.Graf.	5BS Pr.Graf.	5AP Pr.Moda	5BP Pr.Moda	Media
Credito scolastico medio	38,71	38,36	40,15	37,58	38,13	39,13	38,43	38,64

Grafico:

Graf.22 - Credito scolastico totale medio per classe

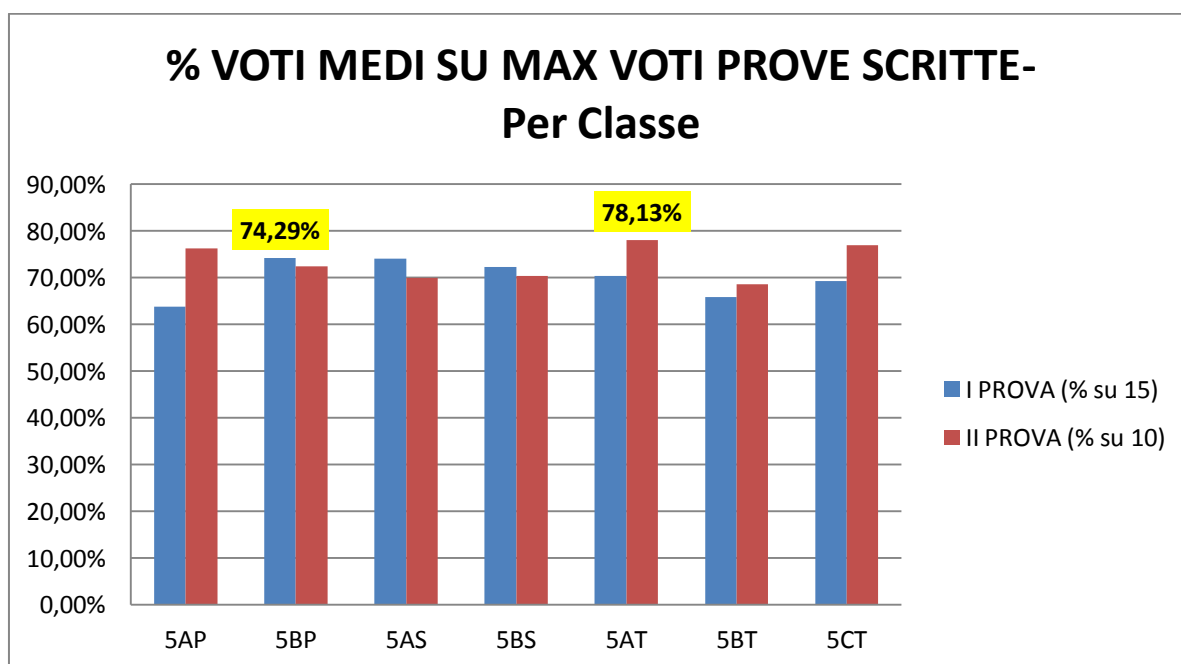
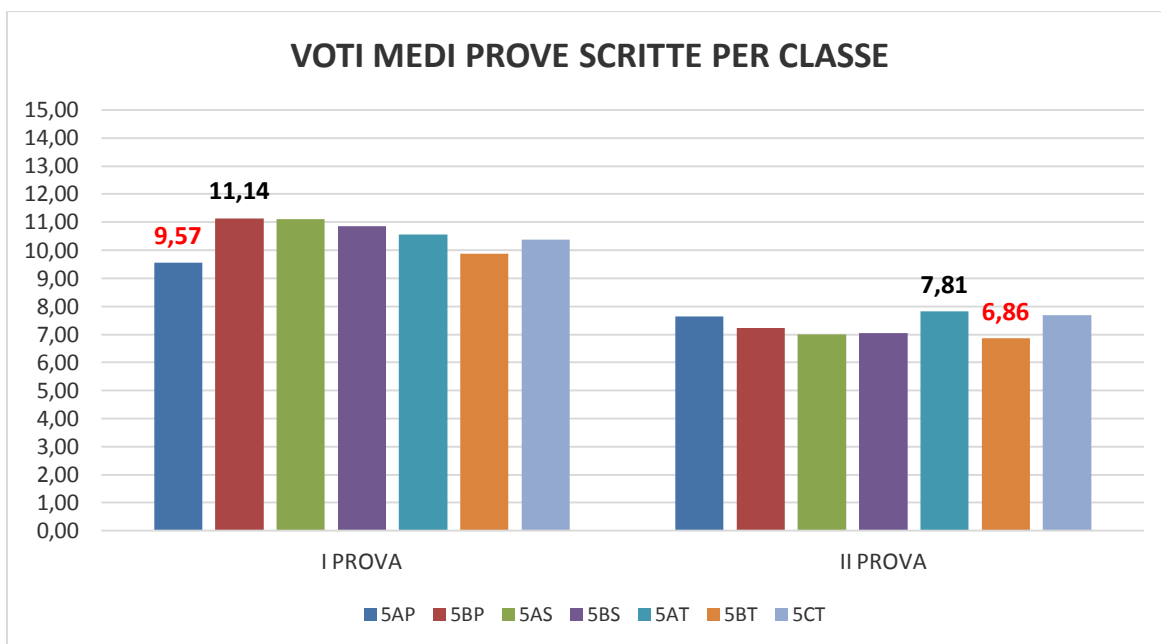


Esiti medi Prima e Seconda Prova scritta (Studenti "C. Caniana")

Voto medio Prove	I PROVA	I PROVA (% su 15)	II PROVA	II PROVA (% su 10)
5AP	9,57	63,77%	7,63	76,30%
5BP	11,14	74,29%	7,24	72,38%
5AS	11,11	74,04%	7,00	70,00%
5BS	10,85	72,32%	7,04	70,43%
5AT	10,56	70,42%	7,81	78,13%
5BT	9,88	65,87%	6,86	68,60%
5CT	10,38	69,23%	7,69	76,92%

In particolare, per gli studenti dell'Istituto "Fantoni":

Voto medio Prove	I PROVA	I PROVA (% su 15)	II PROVA	II PROVA (% su 10)
5BS Fantoni	11,42	76,13%	7,08	70,83%

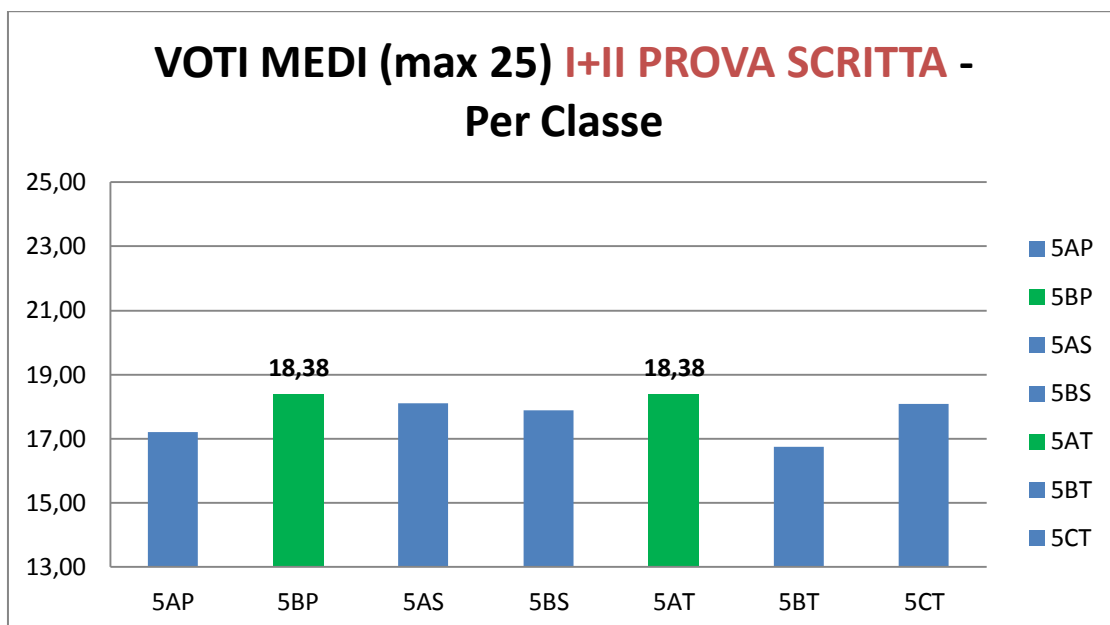


Esiti medi globali Prima + Seconda Prova scritta (Studenti "C. Caniana")

Voto medio Prove	I PROVA + II PROVA	I + II PROVA (% su 25)
------------------	--------------------	------------------------

5AP	17,20	68,78%
5BP	18,38	73,52%
5AS	18,11	72,42%
5BS	17,89	71,57%
5AT	18,38	73,50%
5BT	16,74	66,96%
5CT	18,08	72,31%

Voto medio Prove	I PROVA + II PROVA	I + II PROVA (% su 25)
5BS FANTONI	18,50	74,00%



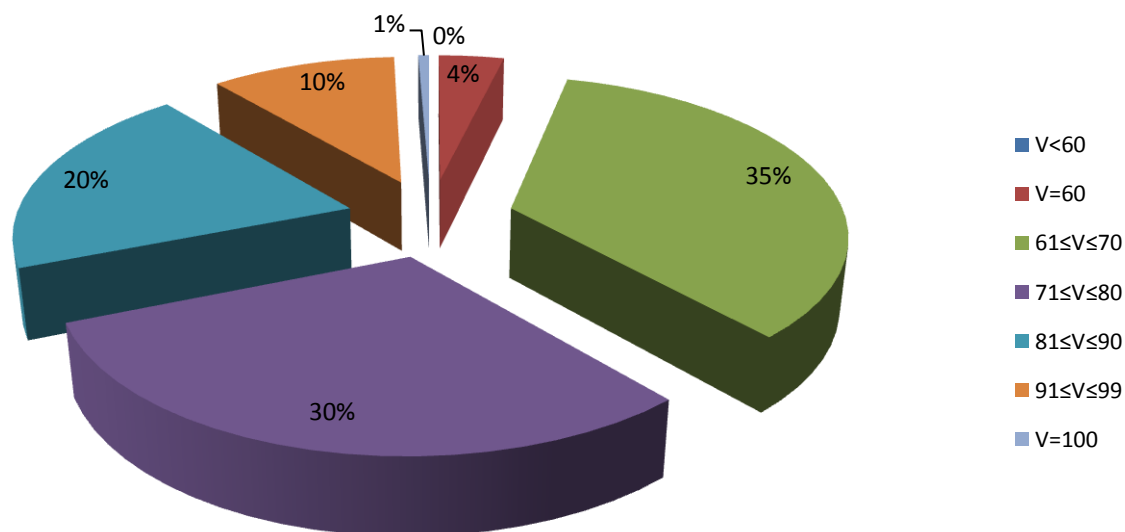
Esiti finali ESAMI DI STATO - per CLASSE

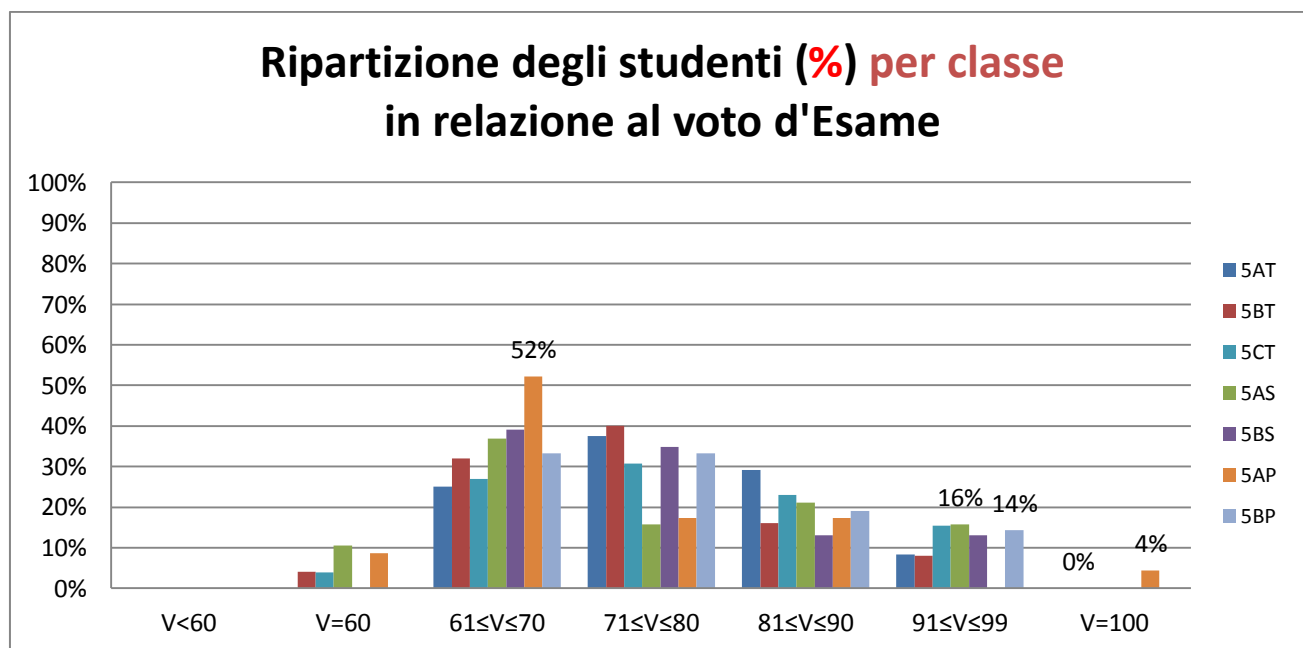
VOTO	5AT		5BT		5CT		5AS		5BS		5AP		5BP		TOTALE	
	Numero	Percentuale	Numero	Percentuale	Numero	Percentuale	Numero	Percentuale	Numero	Percentuale	Numero	Percentuale	Numero	Percentuale	Numero	Percentuale
V<60	0	0%	0	0%	0	0%	0	0%	0	0%	0	0%	0	0%	0	0,0%
V=60	0	0%	1	4%	1	4%	2	11%	0	0%	2	9%	0	0%	6	3,7%
61≤V≤70	6	25%	8	32%	7	27%	7	37%	9	39%	12	52%	7	33%	56	34,8%
71≤V≤80	9	38%	10	40%	8	31%	3	16%	8	35%	4	17%	7	33%	49	30,4%
81≤V≤90	7	29%	4	16%	6	23%	4	21%	3	13%	4	17%	4	19%	32	19,88%
91≤V≤99	2	8%	2	8%	4	15%	3	16%	3	13%	0	0%	3	14%	17	10,56%
V=100	0	0%	0	0%	0	0%	0	0%	0	0%	1	4%	0	0%	1	0,62%
TOTALE Ammessi- Dipl. e non Dipl.	24		25		26		19		23		23		21		161	100%
VOTO MEDIO ESAME	78,17		75,36		77,42		74,74		75,78		73,09		75,76		75,83	

Voto medio Esame (più alto): **5AT**. Segue la **5CT**.

Si osserva che il voto medio **5BS** "Fantoni + Caniana" risulta pari a **76,54**.

Ripartizione degli studenti ammessi in relazione al voto d'Esame (%)



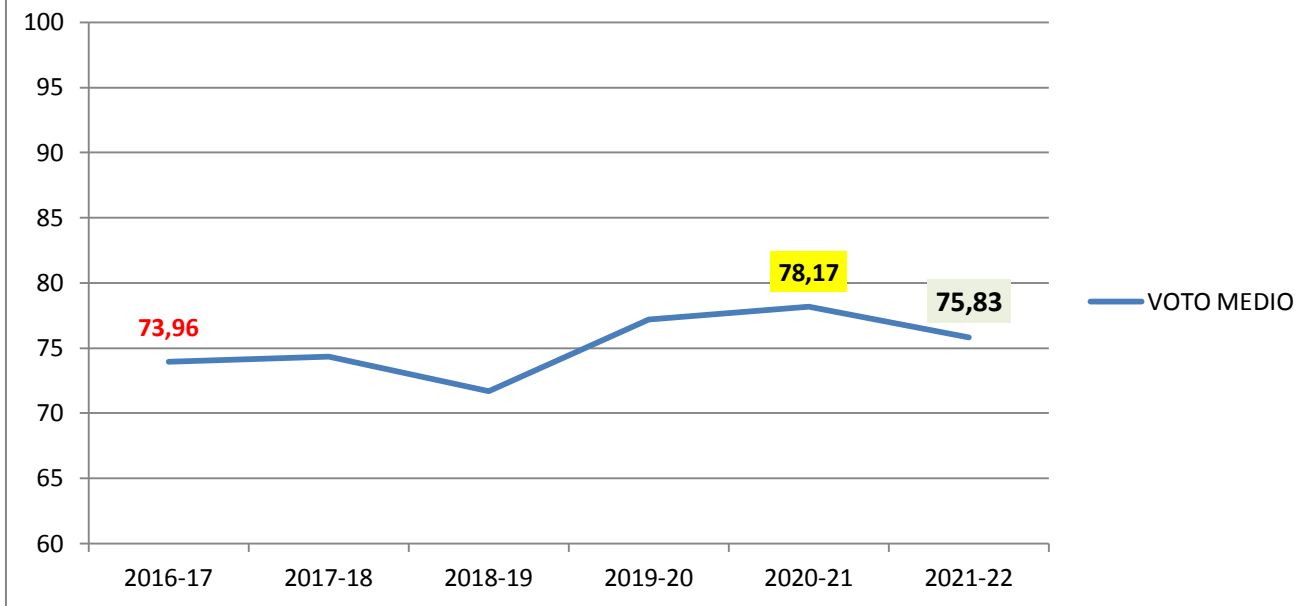


Trend: Voto Medio Esami e % Voto > 90/100esimi

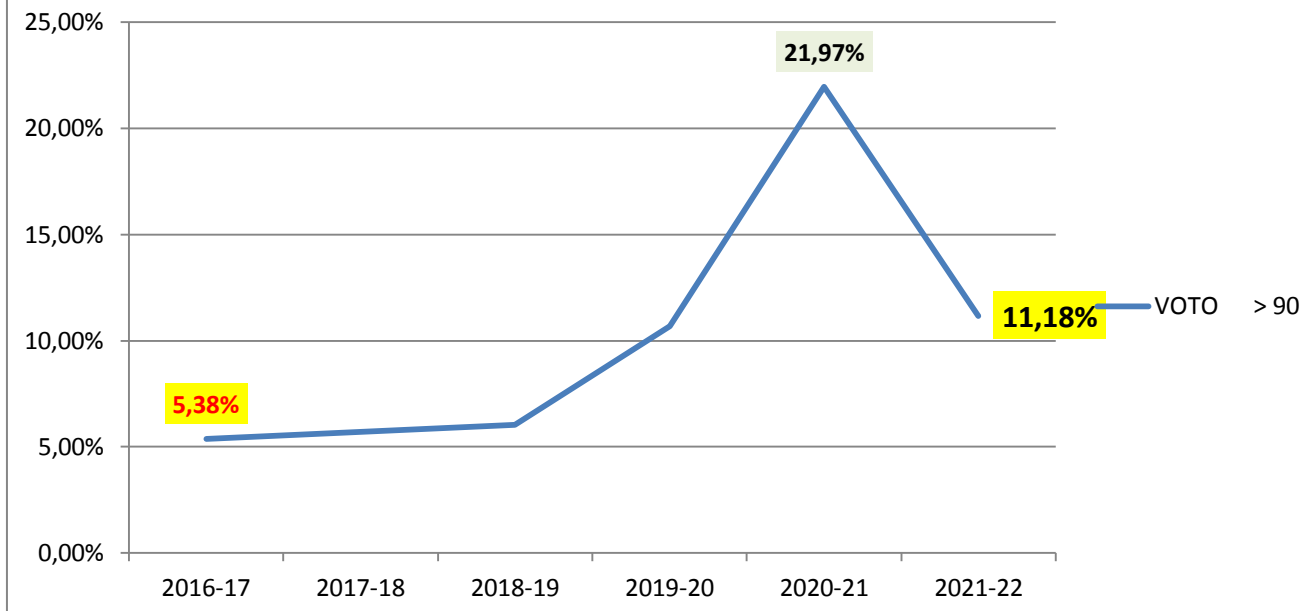
A.S.	2016-17	2017-18	2018-19	2019-20	2020-21	2021-22
VOTO MEDIO	73,96	74,35	71,67	77,17	78,17	75,83
VOTO > 90	5,38%	5,70%	6,03%	10,69%	21,97%	11,18%

Nell'A.S. 2021/22 l' **11,18%** degli studenti (**18**) con voto superiore a 90/100esimi.

TREND - VOTO MEDIO ESAMI



% VOTO ESAMI SUPERIORE A 90/100esimi



Buone Vacanze



La Sicilia che amo